



Diamant Holztafelbau-Wände

W551.de – Holztafelbau-Außenwand

W552.de – Holztafelbau-Außenwand mit entkoppelter Beplankung

W553.de – Holztafelbau-Gebäudeabschlusswand

W554.de – Holztafelbau-Gebäudeabschlusswand mit entkoppelter Beplankung

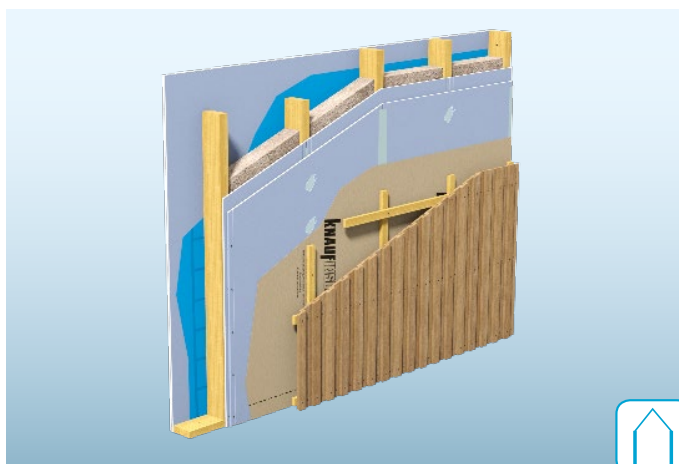
W555.de – Holztafelbau-Innenwand

W556.de – Holztafelbau-Innenwand mit entkoppelter Beplankung

Knauf Holztafelbau-Wände

Knauf Holztafelbau-Wände bestehen aus einer Holz-Unterkonstruktion mit einem Einfachständerwerk und einer beidseitigen Beplankung aus Knauf Platten oder Holzwerkstoffplatten. Abhängig von den Schallschutzanforderungen ist eine einseitig entkoppelte Beplankung möglich, diese Beplankungsseite kann jedoch nicht zur Aussteifung herangezogen werden. Im Wandhohlraum können Installationen (z. B. Elektrokabel, Leerrohre, Be- und Entwässerungsrohre) oder bei erhöhten Schall- und Wärmeschutzanforderungen Dämmstoffe eingebaut werden. Alternativ kann die Wand mit einer Installationsebene als brandschutztechnisch nicht wirksame Ebene für Installationen und/oder zur Verbesserung des Schallschutzes ergänzt werden.

W551.de Holztafelbau-Außenwand

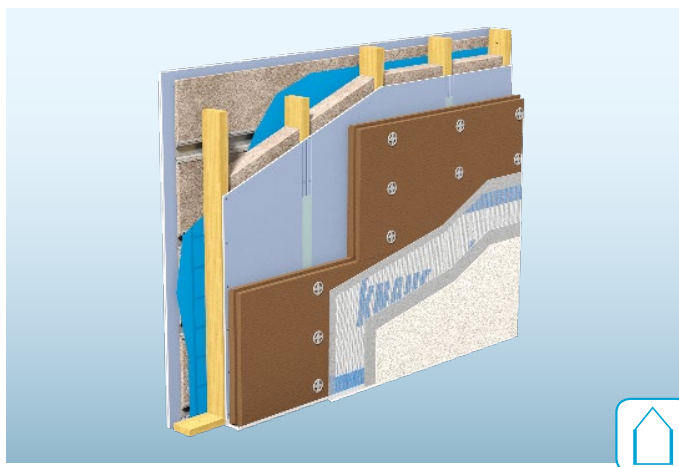


Das Holztafelbau-Außenwandsystem **W551.de** ist beidseitig mit Gipsplatten beplankt. Ein dauerhaft wirksamer außenseitiger Wetterschutz, z. B. WDVS ist erforderlich. Mit einer Beplankung aus Diamant X GKFI wird höchste Leistungsfähigkeit in den Bereichen Tragfähigkeit, Brandschutz und Schallschutz erreicht.

Schalldämm-Maß R_w bis: 62 dB

Brandschutz **F30** **F60** **F90**

W552.de Holztafelbau-Außenwand mit entkoppelter Beplankung

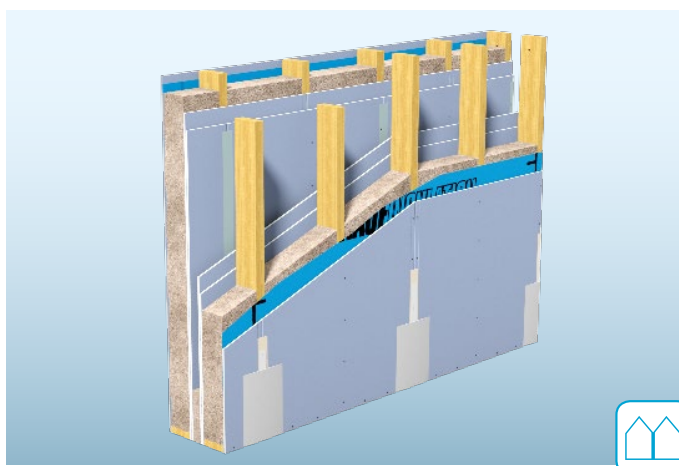


Das Holztafelbau-Außenwandsystem **W552.de** ist beidseitig mit Gipsplatten beplankt. Die innenseitige Beplankung ist durch eine zusätzliche Unterkonstruktionsebene entkoppelt. Ein dauerhaft wirksamer außenseitiger Wetterschutz, z. B. WDVS ist erforderlich. Mit einer Beplankung aus Diamant X GKFI wird höchste Leistungsfähigkeit in den Bereichen Tragfähigkeit, Brandschutz und Schallschutz erreicht.

Schalldämm-Maß R_w bis: 69,7 dB

Brandschutz **F30** **F60** **F90**

W553.de Holztafelbau-Gebäudeabschlusswand



Das Holztafelbau-Gebäudeabschlusswandsystem **W553.de** ist beidseitig mit Gipsplatten beplankt. Mit einer Beplankung aus Diamant X GKFI wird höchste Leistungsfähigkeit in den Bereichen Tragfähigkeit, Brandschutz und Schallschutz erreicht.

Gebäudeabschlusswände sind Wände, die ein Gebäude zu einem direkt anschließendem Gebäude, z. B. bei Doppel- oder Reihenhäusern abschließen und daher besonderen Anforderungen an den Schall- und Brandschutz genügen müssen.

Schalldämm-Maß R_w bis: 77 dB

Brandschutz von außen **F90** und von innen **F30**

Hinweise

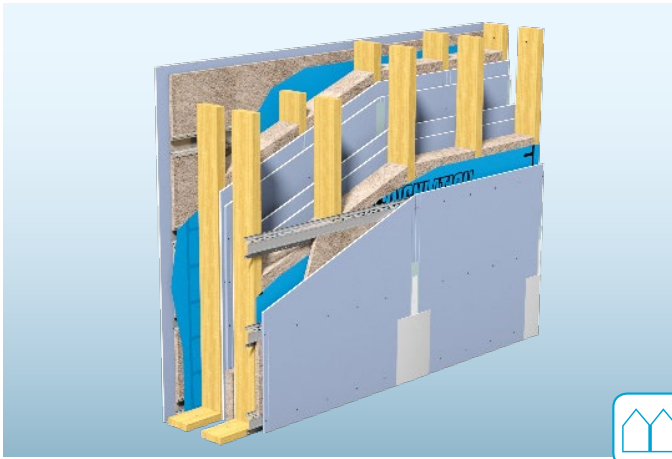
Hinweise ab Seite 106 beachten.

Weitere Angaben zu Planung und Ausführung siehe Detailblatt Knauf Holztafelbau-Wände W55.de.

Diamant X GKFI – Besondere Gipsplatte für die optimale Statik im Holzbau

Gipsplatten nach EN 520 sind gemäß DIN EN 1995-1-1 NA als aussteifende Beplankung tragender Wände im Holztafelbau bis Nutzungsklasse 2 zulässig. Bei Verwendung der Diamant X können gemäß ETA-13/0800 in der statischen Bemessung deutlich höhere Werte angesetzt werden. Weitere Maßnahmen zur Aussteifung sind in den meisten Fällen nicht erforderlich.

W554.de Holztafelbau-Gebäudeabschlusswand mit entkoppelter Beplankung



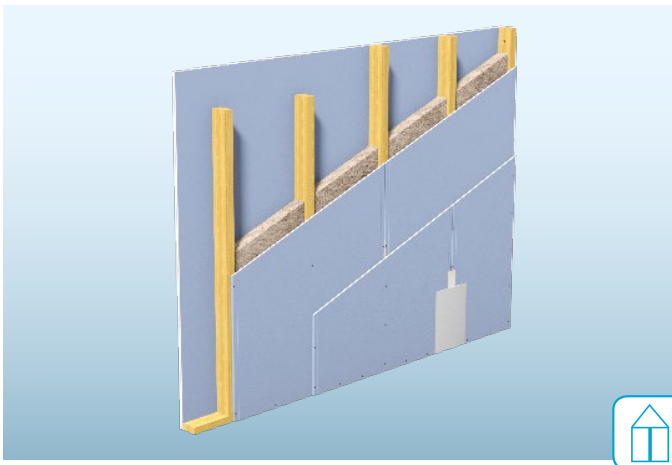
Das Holztafelbau-Gebäudeabschlusswandsystem **W554.de** ist beidseitig mit Gipsplatten beplankt. Die innenseitige Beplankung ist durch eine zusätzliche Unterkonstruktionsebene entkoppelt. Mit einer Beplankung aus Diamant X GKFI wird höchste Leistungsfähigkeit in den Bereichen Tragfähigkeit, Brandschutz und Schallschutz erreicht.

Gebäudeabschlusswände sind Wände, die ein Gebäude zu einem direkt anschließendem Gebäude, z. B. bei Doppel- oder Reihenhäusern abschließen und daher besonderen Anforderungen an den Schall- und Brandschutz genügen müssen.

Schalldämm-Maß R_w bis: 72 dB

Brandschutz von außen **F90** und von innen **F30**

W555.de Holztafelbau-Innenwand



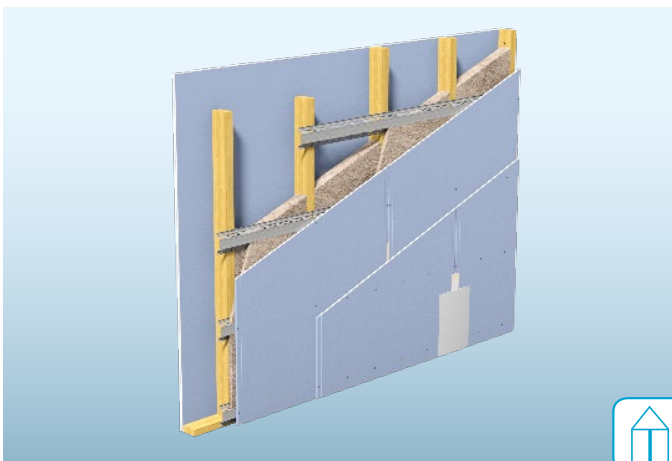
Das Holztafelbau-Innenwandsystem **W555.de** ist beidseitig mit Gipsplatten direkt auf den Holzständer beplankt. Mit einer Beplankung aus Diamant X GKFI wird höchste Leistungsfähigkeit in den Bereichen Tragfähigkeit, Brandschutz und Schallschutz erreicht.

Innenwände können raumabschließend oder nichtraumabschließend (mit freiem Wandende) ausgeführt werden. Dabei sind die Unterschiede hinsichtlich des Brandschutzes zu beachten.

Schalldämm-Maß R_w bis: 64,1 dB

Brandschutz raumabschließend **F30 F60 F90** und nicht raumabschließend **F30 F60**

W556.de Holztafelbau-Innenwand mit entkoppelter Beplankung



Das Holztafelbau-Innenwandsystem **W556.de** ist beidseitig mit Gipsplatten beplankt und einseitig mit zusätzlicher Unterkonstruktionsebene ausgeführt. Mit einer Beplankung aus Diamant X GKFI wird höchste Leistungsfähigkeit in den Bereichen Tragfähigkeit, Brandschutz und Schallschutz erreicht.

Das System **W556.de** wird für die Anwendung Wohnungstrennwand bevorzugt eingesetzt.

Schalldämm-Maß R_w bis: 71 dB

Brandschutz **F30 F60 F90**

Hinweise

Hinweise ab Seite 106 beachten.

Weitere Angaben zu Planung und Ausführung siehe Detailblatt Knauf Holztafelbau-Wände W55.de.